

ANEXO I

Figuras suplementarias

A

GTGAACCACCAAAATCCGGAGAACGAAGCGGCTACAGCAGCCCCGGCTCTCCGGAAACGCCTGGCAGTCGCTCGCGACCC
CATCCCTACCAACACCGCCACCCGGGAGCCCAAGAAGGTGGCAGTGGTCCGCACTCCCCCTAAGTCACCATCAGCTAGTAA
GAGCCGCCTGCAGACTGCCCCGTGTCCTATGCCAGACCTAAAGAATGTCAGGTCGAAGATTGGCTCTACTGAGAACCTGAAG
CACCAGCCAGGAGGTGGCAAGGTGCAAATAGTCTACAAGCCGGTGGACCTGAGCAAAGTGACCTCCAAGTGTGGCTCGTTAG
GGAACATCCATCACAAGCCAG

B

TGGCAGTGGTCCGCACTCCCCCTAAGTCACCATCAGCTAGTAAGAGCCGCCTGCAGACTGCCCCGTGTCCTATGCCAGACC
TAAAGAATGTCAGGTCGAAGATTGGCTCTACTGAGAACCTGAAGCACCAGCCAGGAGGTGGCAAGGTGCAGATAATTAATAA
GAAGCTGGATCTTAGCAACGTCCAGTCCAAGTGTGGCTCGAAGGATAATATCAAACACGTCCCGGGTGGAGGCAGTGTGCAA
ATAGTCTACAAGCCGGTGGACCTGAGCAAAGTGACCTCCAAGTGTGGCTCGTTAGGGAACATCCATCACAAGCCAG

Figura A-1: Amplicones para qPCR absoluta. (A) Isoforma Tau3R (348nt) y **(B)** isoforma Tau4R (321nt).

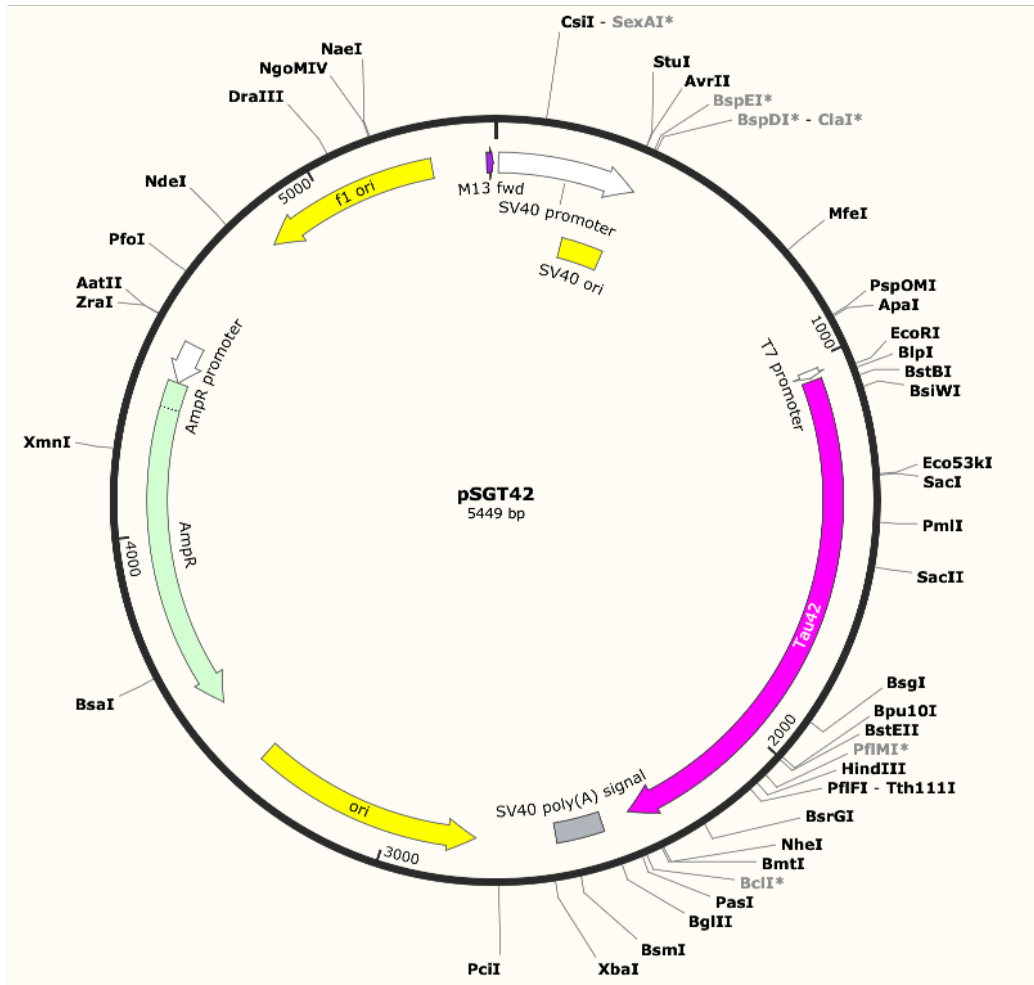


Figura A-2: Plásmido pSGT42. Contiene la secuencia completa de tau (Tau2N4R).

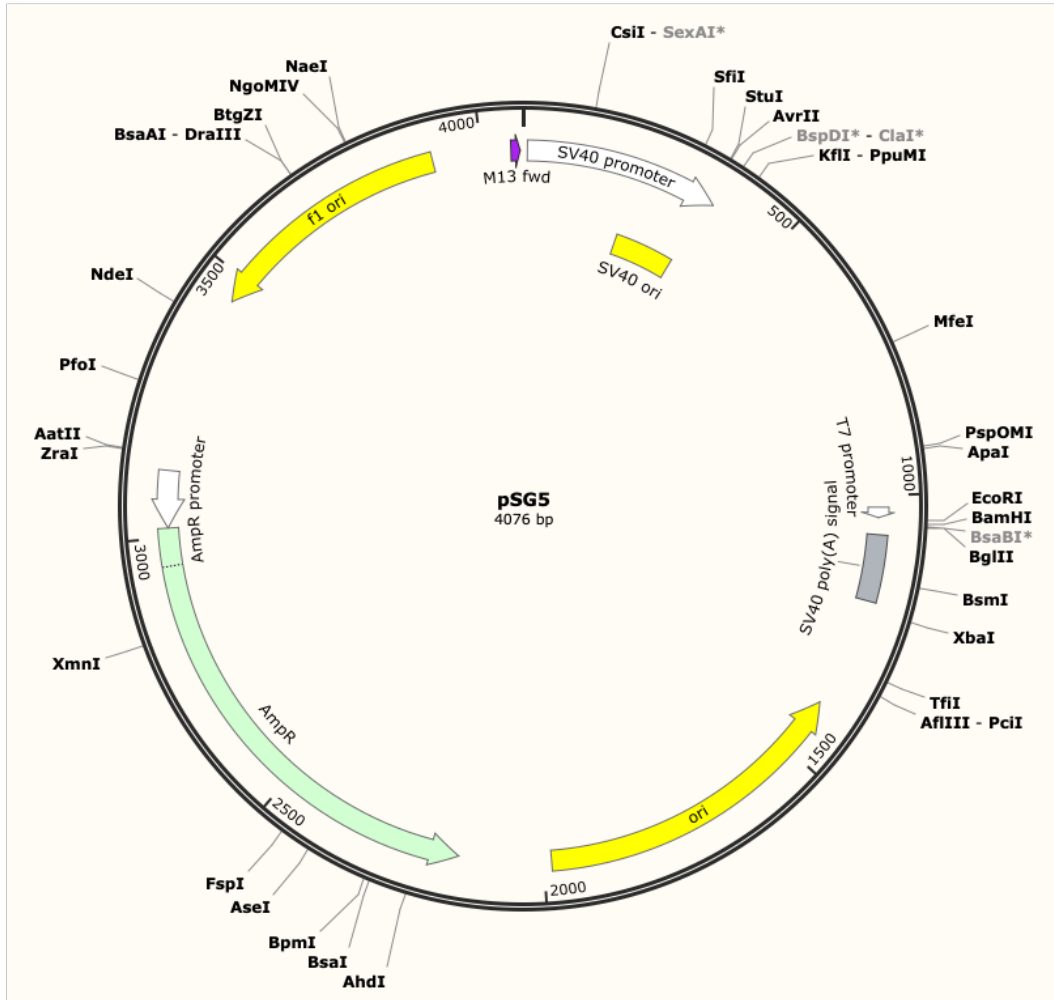


Figura A-3: Plásmido pSG5. Vector del plásmido pSG42.

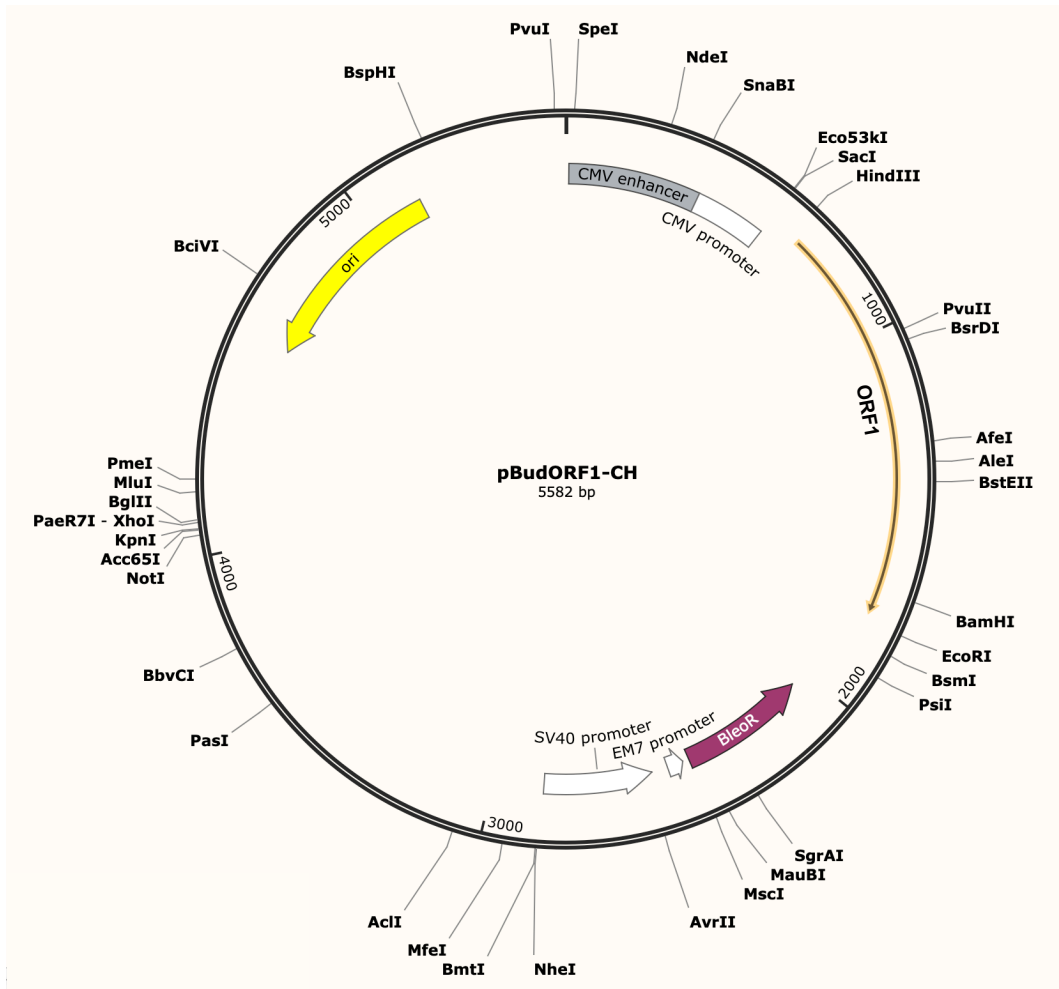


Figura A-4: Plásmido pBudORF1-CH. Contiene la secuencia de ORF1p, que se encarga de unirse al RNA del transposón LINE-1 (L1).

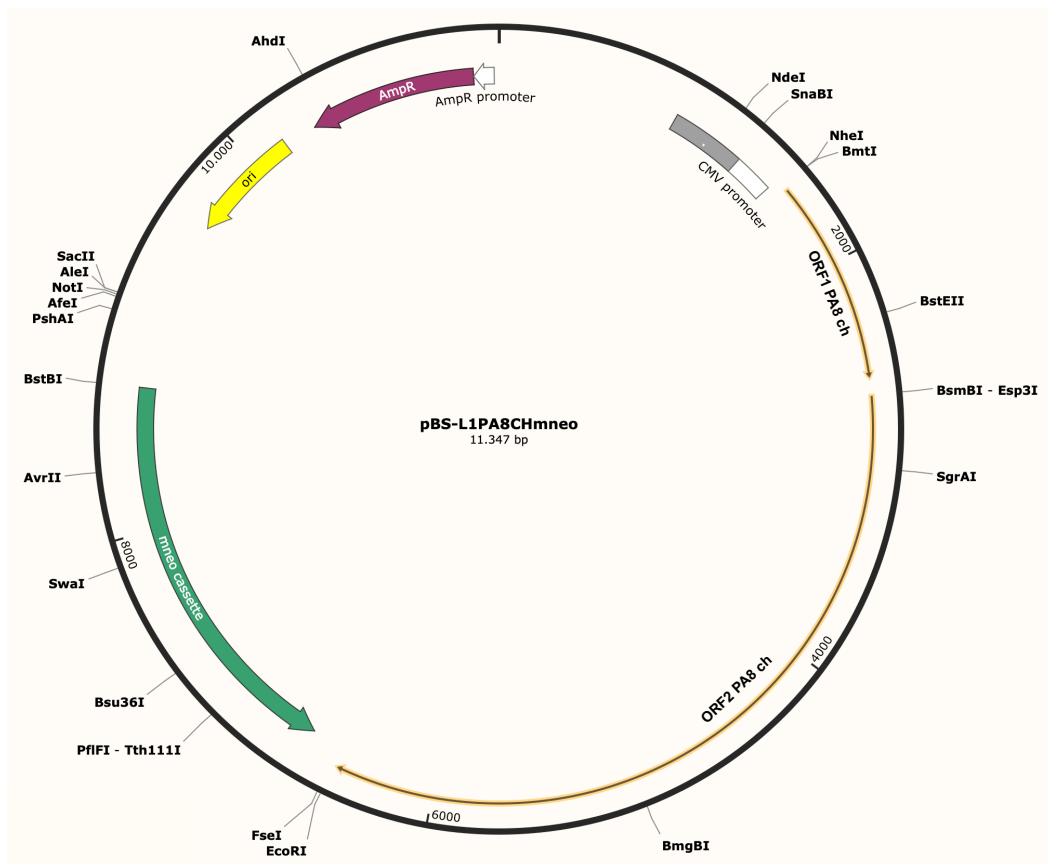


Figura A-5: Plásmido pBS-L1PA8CHmneo. Plásmido diseñado para ensayos de retrotransposición con el transposón completo LINE-1 y un cassette de resistencia a neomicina.

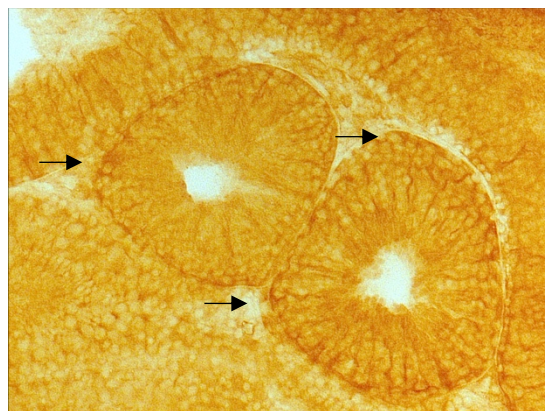


Figura A-6: IH con el anticuerpo anti-ORF1 en testículos. Marcaje positivo en las espermatogonias (marcado con flechas).

