

a.
Carro chillón

carro chillón

presente en Paradaseca

por Carmen Martínez Quemada
Rosa Comas Montoya

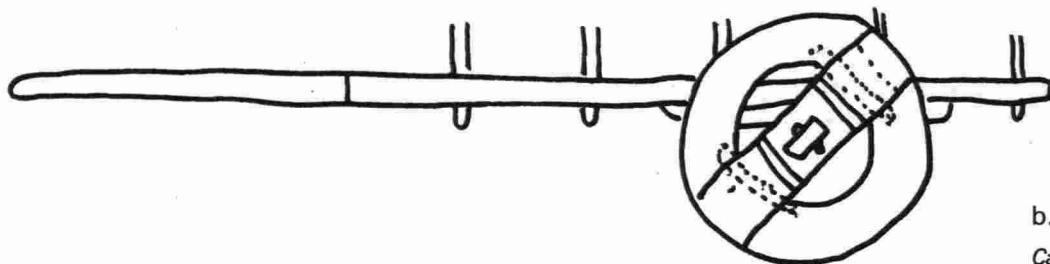
El carro chillón es el más antiguo que se conoce. Su origen se remonta a la Edad del Bronce. Su apelativo se debe a que posee un eje de madera, ajustado de tal modo a las ruedas que gira con ellas, lo que produce un ruido característico, rechina durante la marcha, dando una o dos notas alternativas que, además de caracterizarle como tal, le individualizan. Los Boyeros suelen decir que este canto anima a la yunta (1); su utilidad positiva es la de servir de aviso para elegir a tiempo el sitio adecuado al cruce de dos carros que llevan la dirección contraria por el mismo camino; además, debido a la individualización del sonido en cada carro, los vecinos del pueblo distinguen el canto de cada uno, lo que les permite reconocer a su dueño.

A los boyeros les gusta el canto de su carro, lo que se refleja en una poesía popular gallega:

*"Si quieres qu'ó carro cante
mollall'ó eixo n'ó rio,
que dempois de ben mollado
canta com'un asubio."*

Caro Baroja hace notar que el área de dispersión del carro chillón en España se corresponde con la de los más arcaicos aperos de labranza, con la del hórreo, y con la de ciertas costumbres de tipo matriarcal. Puede afirmarse que en el período inmediatamente anterior a la época de la Guerra Cantábrica, en el norte de la Península, había una cultura matriarcal, agrícola-pastoril, de la que quedan vestigios actuales. Parece que la presencia del carro en Europa ha de ponerse en relación, de alguna forma, con los distintos influjos culturales creados por las migraciones indoeuropeas. El carro chillón, en efecto, parece representar uno de los estadios más primitivos en la creación y evolución del carro, después del trineo o narrya de arrastre que, sin duda, debió precederle. Sabemos que los indoeuropeos conocían el carro de ruedas con radio y eje fijos, y a él adaptaban un tiro animal de caballos. Es el carro de guerra típico de los pueblos clásicos. Pero junto a él aparece, entre los mismos pueblos, la carreta de ruedas más o menos macizas y de eje móvil que evoca, sin duda, un estadio cultural anterior, cuando aún se desconocía el caballo como especie doméstica, empleando únicamente como medio de tracción los bóvidos y acaso el asno.

El carro chillón ha perdurado en algunas regiones de Europa hasta los tiempos modernos; en Mallorca y Cerdeña hasta el siglo XIX e, igualmente, en Huelva, con algunas importantes variantes, y en la zona sur de Portugal. El



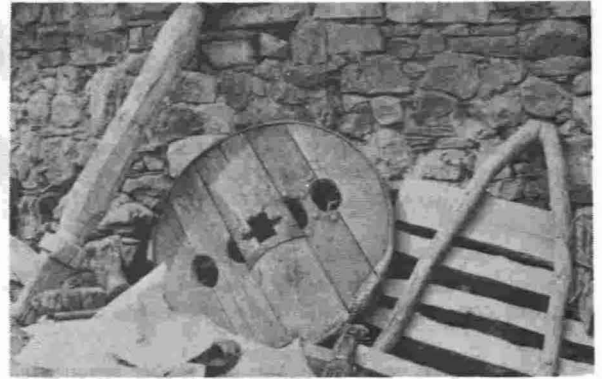
b.
Carro chillón

área del carro chillón se puede decir que va desde Portugal hasta el Japón, extendiéndose por Portugal, Galicia, Asturias, La Maragatería de León, la montaña de Santander y Burgos, Vascongadas y Navarra, Cerdeña, Asia Menor, Armenia, El Turquestán, Mongolia y el norte de China. Algunas formas de ruedas aparecen en la India, Filipinas y Formosa. Además, aparecen representadas varias de ellas en vasos griegos del siglo VI a. de C.

El carro chillón consta de dos ruedas paralelas, lo cual le da cierta inestabilidad en sentido longitudinal, necesitando un tercer punto de apoyo, es decir, un animal o animales, lo que supone la fuerza de tracción. El carro chillón opta por el enganche periaxial y aplica sólo bóvidos como fuerza de tracción animal.

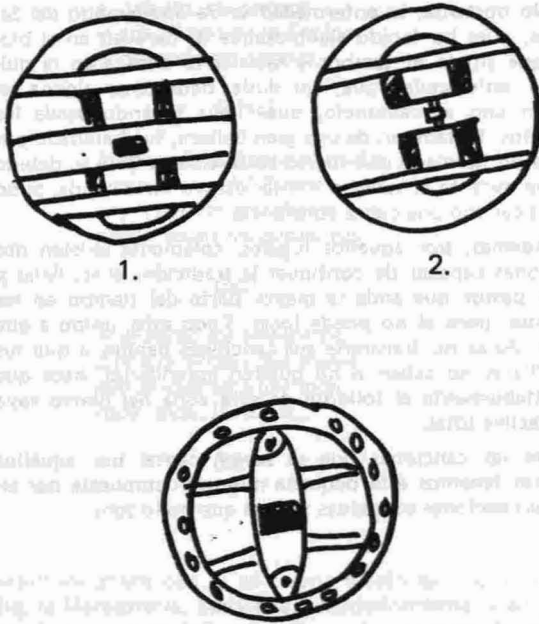
Lo que esencialmente caracteriza al carro chillón es que las ruedas no tienen cubo cilíndrico, sino prismático, estando, por tanto, sólidamente unidas al eje, con el que forman el llamado "rodal o chirriones" independiente de la cama del carro o "pertega". La unión sólida de las ruedas con el eje da robustez al rodal, siendo esto necesario para su resistencia en malos caminos.

El tipo de rueda más sencillo es la maciza, que no es sólo una rodaja de tronco de árbol, sino que está compuesta de tablas yuxtapuestas, reforzadas o no por dentro, con otras perpendiculares.



Supone Haddon que el carro chillón precedió al de ruedas radiales en todas partes y dice que éste se encuentra en las zonas de Europa menos influenciadas por los arios, lo que supone que puede ser característico de los agricultores mediterráneos anteriores a los arios, que introducirían las ruedas de radios.

Naturalmente, el carro chillón se usa fundamentalmente para labor agrícola.



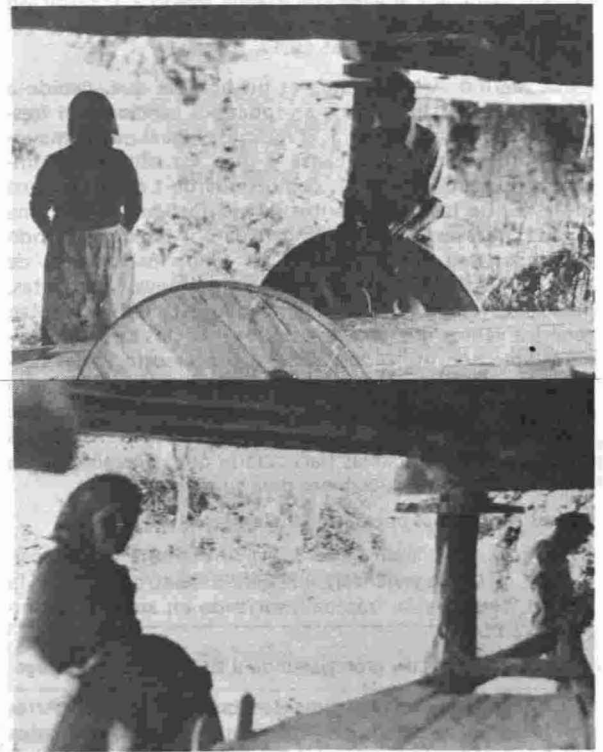
1.

2.

3.

- DIFERENTES TIPOS DE RUEDAS
1. Maragatería
 2. Galicia y Portugal
 3. Vascongadas

Carro leonés. Paradaseca (León)



(1) Según nuestro informante en Paradaseca, el Señor Albino, carpintero del lugar y hacedor de un precioso carro chillón (foto), nos contaba cómo al entrar al pueblo con él, después de la faena, los niños lo rodeaban encantados por el sonido que el mismo producía.